



桃園市政府社會局  
Department of Social Welfare, Taoyuan



# 兒童及少年福利服務





# 簡報大綱

桃園市政府社會局簡介

兒童及少年福利服務-經濟補助

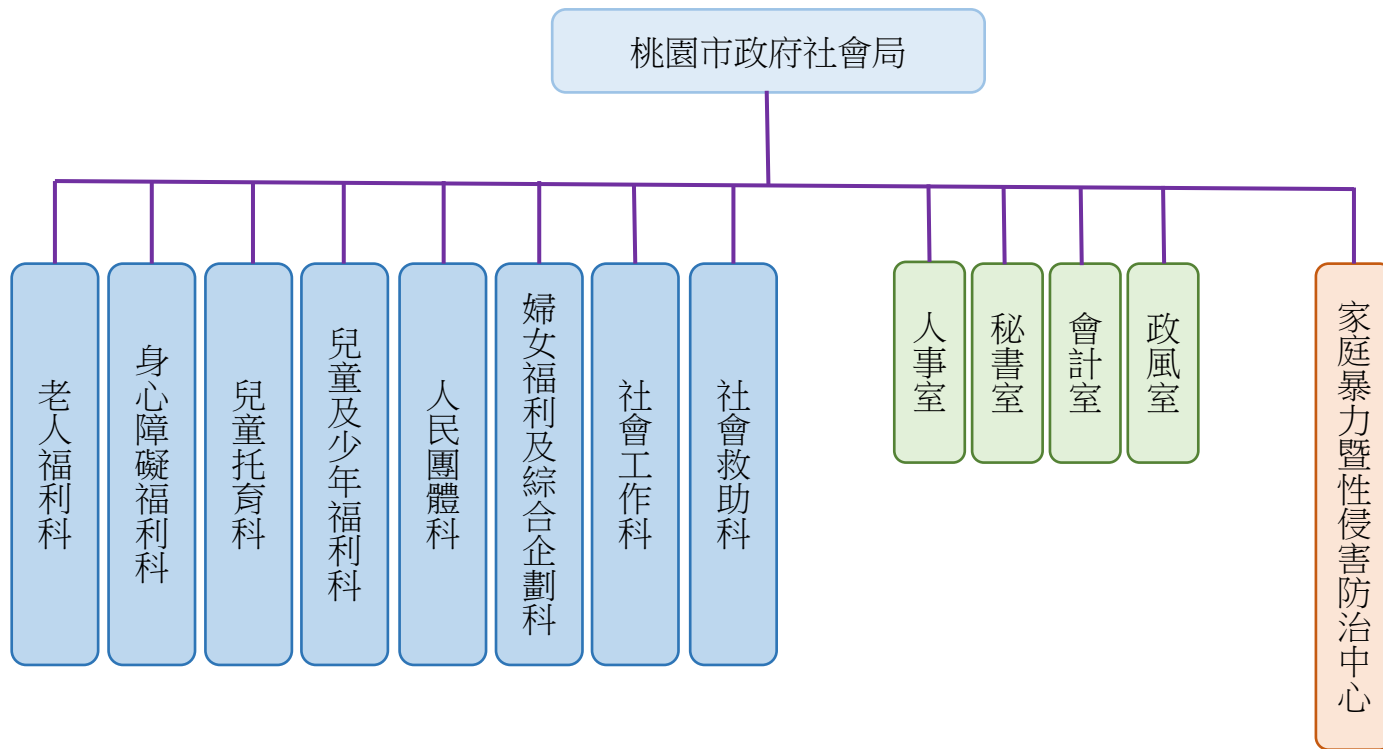
兒童及少年福利服務-服務方案

問與答



# 認識桃園市政府社會局

## • 組織架構：



## 組織說明：

一、社會局設有八科四室：人民團體科、老人福利科、身心障礙福利科、兒童及少年福利科、社會工作科、社會救助科、兒童托育科、婦女福利及綜合企劃科、人事室、秘書室、會計室、政風室。

二、社會局所屬二級機關：桃園市家庭暴力暨性侵害防治中心。

# 認識桃園市政府社會局

## 社會局兒童及少年福利科

- 業務職掌：兒童及少年福利政策推動及相關權益維護與辦理各項福利服務、兒童及少年安置及教養機構之立案、輔導與管理及推動早期療育服務等事項。
- 地址：桃園市桃園區縣府路1號4樓。
- 電話：03-3322101分機6319-6323。
- 網站：<http://sab.tycg.gov.tw/>

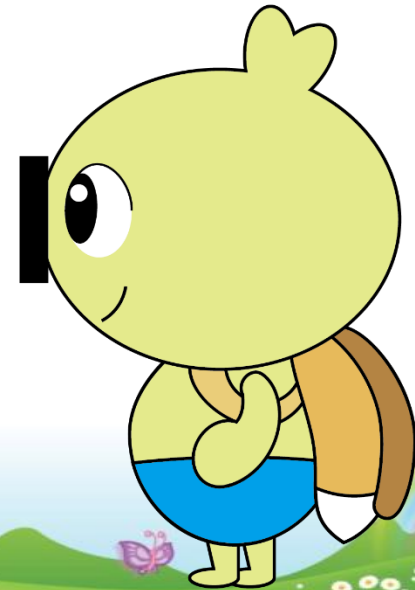


青春專案宣誓活動

# 兒童及少年福利-經濟補助

## (一)發展遲緩兒童療育補助

- **申請資格**：設籍本市之兒童未達就學年齡或已達就學年齡經教育局鑑輔會同意暫緩入學且疑似發展遲緩、發展遲緩或身心障礙者，得申請交通費或療育訓練費。
- **補助內容**：非低收入戶（含中低收入戶）交通費、療育訓練費，每人每月最高補助3,000元；低收入戶每人每月最高補助5,000元。
- **申請單位**：桃園市兒童發展通報轉介中心。  
(桃園市早期療育社區資源中心可代收)
- **洽詢單位**：  
名稱：社會局兒童及少年福利科。  
電話：03-3322101分機6323。





# 兒童及少年福利-經濟補助

## (二)弱勢兒童及少年生活扶助

- **申請資格**：設籍於本市或實際居住本市於中華民國未辦理戶籍登記、無國籍、未取得本國居留、定居許可，惟實際居住於本市，無工作能力且未獲政府其他項目生活補助或未接受公費收容安置之未滿十八歲兒童及少年。
- **補助內容**：符合規定資格之兒童及少年每人每月核發**2,073**元，惟受扶助對象全家所領取政府核發之各項補助，每月合計不得超過行政院核定之基本工資。
- **申請單位**：戶籍所在地區公所社會課。
- **洽詢單位**：  
名稱：社會局兒童及少年福利科。  
電話：03-3322101分機6319。





# 兒童及少年福利-經濟補助

## (三)弱勢家庭兒童及少年緊急生活扶助

- **申請資格：**父母如有失業、入獄服刑、離婚、患有重大疾病、精神疾病、藥酒癮戒治等半年內發生之緊急陷困情事，經審查符合資產限制，且社工員訪視評估有經濟急困者。
- **補助內容：**每月補助3,000元，扶助期間以6個月為原則，得申請延長扶助，經社工訪視，如認有延長必要，最多再行補助6個月，且同一事由以補助一次為限。
- **申請單位：**戶籍所在地區公所社會課。
- **洽詢單位：**

名稱：社會局兒童及少年福利科。

電話：03-3322101分機6319。





# 兒童及少年福利-服務方案

## (一)桃園市早期療育社區資源中心

- **服務對象：**居住於本市，在認知發展、生理發展、語言及溝通發展、心理社會發展或生活自理技能等方面，有疑似異常或可預期發展異常之情形，須接受早期療育之未滿6歲或已滿6歲但未入國小（經本市特殊教育學生鑑定及就學輔導會評估暫緩入學）之兒童及其家庭。







# 兒童及少年福利-服務方案

## (一)桃園市早期療育社區資源中心

- 服務內容：

- 1.專業諮詢服務：提供早期療育相關醫療、教育或社會福利等專業訊息。
- 2.個案管理服務：視個案需求訂定個別化家庭服務計畫，轉介並整合療育資源。
- 3.療育服務：提供時段療育服務及到宅示範服務。
- 4.辦理親子、療育等相關活動：提供親職技巧指導及支持性團體活動等。

- 服務時間：週一至週五 8時30分至17時30分。



# 兒童及少年福利-服務方案

## (一)桃園市早期療育社區資源中心

### • 洽詢單位：

#### 1. 第一區早期療育社區資源中心：

服務區域：大園區、觀音區、蘆竹區

承辦單位：財團法人伊甸社會福利基金會桃園市分事務所。

地址：桃園市大園區和平東路89號3樓。

電話：03-3863316。

#### 2. 第二區早期療育社區資源中心：

服務區域：桃園區、八德區、龜山區

承辦單位：財團法人伊甸社會福利基金會桃園市分事務所。

地址：桃園市桃園區四維街12號。

電話：03-3330210。



早期療育復健情形

# 兒童及少年福利-服務方案

## (一)桃園市早期療育社區資源中心

### • 洽詢單位：

#### 3. **第三區早期療育社區資源中心：**

服務區域：中壢區、龍潭區、楊梅區、新屋區

承辦單位：中原大學。

地址：桃園市中壢區中北路200號B03室。

電話：03-2656753。

#### 4. **第四區早期療育社區資源中心：**

服務區域：平鎮區、大溪區、復興區

承辦單位：財團法人心路社會福利基金會。

地址：桃園市平鎮區環南路二段192巷1號。

電話：03-4936040。



早期療育社區宣導



# 兒童及少年福利-服務方案

## (二)兒童發展通報轉介中心

- **服務對象**：設籍或居住本市0-6歲發展遲緩兒童（入國小前）及其家庭或一般社會大眾。
- **服務內容**：
  1. 受理本市疑似發展遲緩兒童通報工作，依據通報情形統計分析通報資料。
  2. 提供0-6歲學前兒童發展檢核表，協助初步瞭解兒童發展狀況。
  3. 提供早期療育資源訊息、轉介及諮詢服務。

# 兒童及少年福利-服務方案

## (二)兒童發展通報轉介中心

- 服務內容：
  - 4.受理本市發展遲緩兒童療育補助申請及初審。
  - 5.辦理本市「桃寶寶發展123」雙月刊。
  - 6.辦理早療相關活動。
- 服務時間：週一至週五8時30分至12時30分，13時30分至17時30分。
- 地址：桃園市桃園區四維街12號。
- 電話：03-3330210。
- 承辦單位：財團法人伊甸社會福利基金會桃園市分事務所。



# 兒童及少年福利-服務方案

## (三)桃園市收出養資源整合服務中心

- **申請資格**：設籍或居住在本市之收出養人、兒童及少年、本市收出養服務專業人員或相關團體或關心收出養議題之民眾。
- **服務內容**：
  1. 協助對收出養有需求之民眾，使其了解收出養之意涵與資源。
  2. 辦理收養準備教育課程、團體及親職教育課程，提升收養家庭之親職能力。
  3. 辦理收出養專業教育訓練，增進專業人員之服務知能。
  4. 辦理收出養議題之宣導，促進民眾正向之收出養觀念。



收出養宣導講座

# 兒童及少年福利-服務方案

## (三)桃園市收出養資源整合服務中心

- 服務時間：週一至週五 8時30分至12時30分，13時30分至17時30分。
- 地址：桃園市桃園區中山路545號5樓。
- 電話：03-3312020。
- 承辦單位：財團法人忠義社會福利事業基金會。



收出養親職教育課程

# 兒童及少年福利-服務方案

## (四)桃園市兒童及少年家庭寄養安置服務方案

- **服務對象**：經本府社工員依兒權法評估需安置之兒少、在職及儲備寄養家庭。
- **服務內容**：提供在職寄養家庭支持及資源、招募宣導活動、辦理職前訓練及分區座談會。



友善桃園年終關懷餐會活動



# 兒童及少年福利-服務方案

## (四)桃園市兒童及少年家庭寄養安置服務方案

- 承辦單位：財團法人台灣兒童暨家庭扶助基金會桃園分事務所
- 地址及電話：
  - 1.中壢辦公室：桃園市中壢區甘肅一街29號，  
電話：03-456-2195。
  - 2.桃園服務處：桃園市桃園區中山北路92號，  
電話：03-331-3678。



寄養家庭授證暨聯誼活動

# 兒童及少年福利 問與答

## 一、請問療育補助申請文件送件方式？

答：檢附相關文件於期限內以掛號郵寄或親送至桃園市兒童發展通報轉介中心。

## 二、請問弱勢兒童及少年生活扶助在哪申請？

答：戶籍所在地區公所社會課。



兒童權利公約~為兒童發聲 我願意



# 兒童及少年福利 問與答

三、請問療育補助的交通費和療育訓練費可以一併申請？

答：不行，僅提供擇一申請。

四、請問弱勢家庭兒童及少年緊急生活扶助每月補助多少？

答：每月3,000元。

五、請問收出養資源整合服務中心有提供哪些服務？

答：收出養諮詢、相關親職教育課程、收出養專業教育訓練及宣導。





# 兒童及少年福利 問與答

六、請問寄養安置服務方案有提供哪些服務？

答：在職寄養家庭支持及資源、招募宣導活動、辦理職前訓練及分區座談會。

七、請問弱勢家庭兒童及少年生活扶助每月補助多少？

答：每月2,073元。

